

KOMMUNIKATIONSART:

1. Get Things Going



ENFPs, ENTPs, ESFJs und ESFPs haben alle einen "Get-Things-Going™"-Interaktionsstil.

Dies bedeutet, dass sie Freude daran haben, andere Menschen zu überzeugen und sie in Erfahrungen und Möglichkeiten einzubeziehen. Mit ihrer **offenen Energie** schätzen sie die Hin- und Her-Kommunikation. Sie neigen dazu, **ausdrucksstark** und **partizipativ** zu sein und schätzen den wechselseitigen Austausch von Ideen und Plänen.

Sie **inspirieren** Menschen dazu, aktiv zu werden, Möglichkeiten und Optionen zu erkunden und Pläne zu machen. Bei Entscheidungen möchten sie, dass jeder eine Stimme hat, sich **aktiv beteiligt** und Spaß hat. Menschen mit diesem Interaktionsstil sind normalerweise gut darin, herauszufinden, was andere Menschen brauchen oder wollen. Sie sind auch gut darin, **zuzuhören, Fragen zu stellen und zu klären**, was andere Menschen brauchen. Sie sehen das Leben als eine ständige, sich ständig verändernde Lernerfahrung.

ENFPs

Diese Personen stellen gerne Hypothesen auf, ziehen Schlussfolgerungen und machen Brainstorming.

Sie sind in der Regel **aufgeschlossen** und mögen sinnvolle, abstrakte Gesprächsthemen. Sie konzentrieren sich in zufälliger Reihenfolge auf die Zukunft, die Gegenwart und die Vergangenheit.

ESFPs

Diese Personen mögen es, die Welt um sie herum zu erleben, zu erforschen und mit ihr auf praktische Weise zu interagieren. Sie sind "**Macher**", die gerne handeln und sich beteiligen. Sie mögen lebendige Geschichten und Authentizität. In den meisten Fällen konzentrieren sie sich mehr auf die Gegenwart als auf die Vergangenheit oder Zukunft.

ENTPs

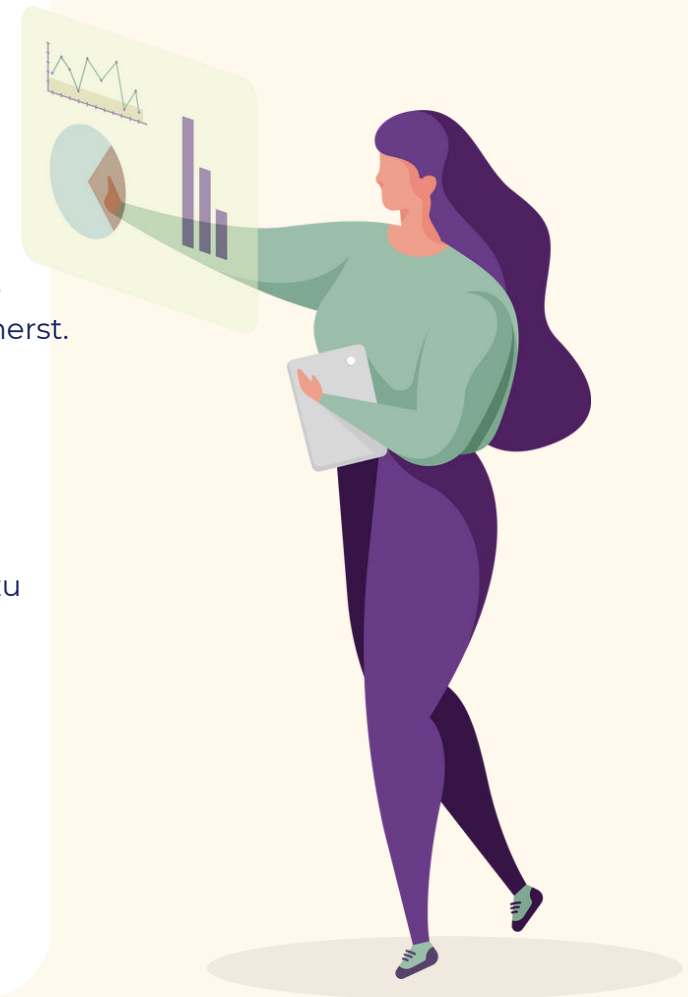
Diese Personen lieben es, "Was wäre wenn?"-Fragen zu stellen und über **zukünftige Möglichkeiten** nachzudenken. Bei Entscheidungen legen sie mehr Wert auf Logik und unpersönliche Kriterien, was sie direkter erscheinen lässt als die anderen drei Typen in dieser Gruppe. Sie haben Freude daran, Ideen zu analysieren und **Potenziale zu erkunden**. Ihre Konzentration auf Zukunft, Gegenwart und Vergangenheit erfolgt zufällig.

ESFJs

Diese Personen sind **warmherzig, fürsorglich und integrativ**. Sie sorgen gerne dafür, dass jeder in der Gruppe umsorgt und einbezogen wird. Sie neigen dazu, organisierter zu sein als die drei anderen Typen in dieser Gruppe. Sie sind bekannt dafür, **geerdet, pragmatisch und traditionsverbunden** zu sein. Sie konzentrieren sich eher auf die Vergangenheit und nutzen diese Informationen, um gegenwärtige und zukünftige Situationen zu kalkulieren.



- 1 Lächle bei der Begrüßung und stelle **Augenkontakt** her.
- 2 Verwende **offene Gesten** und halte dein Auftreten freundlich und energisch.
- 3 Stelle **offene Fragen** und gehe auf ihre Antworten ein.
- 4 Bei ENTPs und ENFPs musst du dich auf **freundliche** Diskussionen und Streitigkeiten einstellen. Nimm das nicht persönlich.
- 5 Wenn du etwas erklärst, stelle die wichtigsten Punkte vor und lass **genügend Zeit** für Gespräche und Fragen.
- 6 Sprich während der gemeinsamen Arbeit **gemeinsame Interessen** an, um eine angenehme Atmosphäre zu schaffen und zu zeigen, dass du dich um sie kümmerst.
- 7 Wenn du Fragen beantwortest oder Feedback bekommst, erlaube ihnen, abzuschweifen, zu interpretieren und "laut zu denken".
- 8 Verwende **Storytelling** und gib persönliche Beispiele, wenn du etwas erklärst.
- 9 Lass sie die **Optionen erkunden**, bevor du sie unter Druck setzt, sich für etwas zu entscheiden.
- 10 Wenn du dich verabschiedest, solltest du eine **positive Nachricht** hinterlassen. Zeige Herzlichkeit und bestätige, dass du den Besuch genossen hast.
- 11 Verstehe, dass Menschen mit diesem Temperament in **angespannten Momenten** dazu neigen, die Spannung mit **Humor** zu "brechen".
- 12 Wenn diese Personen gestresst sind, können sie lauter, lebhafter und **ausdrucksstärker** werden. Bei extremem Stress können sie sich komplett verschließen.



KOMMUNIKATIONSART:

2. Chart the course

INFJs, INTJs, ISTJs und ISTPs gehören alle zum "Chart-the-Course™"-Interaktionsstil.

Das bedeutet, dass sie eine **zielgerichtete, bedachte Energie** haben und es vorziehen, an einer Sache nach der anderen zu arbeiten. Sie setzen ihre Energie dafür ein, vorausschauend und strategisch zu handeln, um das gewünschte Ergebnis zu erreichen. Menschen dieser Gruppe wollen immer wissen, wohin sie gehen und wie sie dorthin kommen.

Sie neigen zu einer gewissen Anspannung, die sie in **Analysen, Skizzen, Konzepte und Voraussagen** investieren. Sie konzentrieren sich darauf, Informationen zu sammeln und einen Prozess zu entwickeln, der sie auf ein bestimmtes Ziel hinführt.

INTJs

Menschen dieses Typs ziehen sich gerne an einen **ruhigen Ort** zurück, um komplexe Ideen und Muster zu erforschen. Sie wollen die beste Strategie vorhersehen, um ein zukünftiges Ziel zu erreichen. Sie konzentrieren sich vor allem auf die **Zukunft** und darauf, welche Muster das optimalste Ergebnis liefern werden.

ISTJs

Menschen dieses Typs **reflektieren** gerne über Informationen, nachdem sie sie erhalten haben. Sie isolieren gerne die Fakten und Details und überlegen, welcher Weg der logischste und pragmatischste ist. Sie sind bekannt dafür, geerdet und sachlich zu sein. Sie konzentrieren sich auf die Vergangenheit und wie sie sich auf die Gegenwart und Zukunft auswirkt.

INFJs

Menschen dieses Typs **reflektieren** gerne über Informationen, nachdem sie sie erhalten haben. Sie sind gerne allein und **stellen sich vor**, wie sich verschiedene Möglichkeiten entwickeln könnten, um dann einzugrenzen, welche Möglichkeit am besten oder am vorteilhaftesten ist. Sie sind einfühlsam und warmherzig und konzentrieren sich vor allem auf die Zukunft.

ISTPs

Personen dieses Typs sind taktisch intelligent und **extrem unabhängig**. Sie verbinden Aktion mit Analyse und sind gut darin, in brenzligen Situationen schnell zu denken und Probleme zu lösen. Sie sind geschickt darin, einfallsreiche, logische Wege zu entwickeln, um unmittelbare Ziele zu erreichen. Von den vier "Chart-the-Course™"-Typen sind ISTPs am stärksten auf den gegenwärtigen Moment eingestellt.



- 1 Wenn du diese Leute begrüßt, solltest du **lächeln**, aber ihnen auch ihren **persönlichen Freiraum** lassen (es sei denn, du bist ein Familienmitglied oder Partner).
- 2 Stelle ab und zu **Augenkontakt** her, aber starre nicht zu lange.
- 3 Diese Typen lieben freundliches Scherzen und **Humor**, aber es kann sie frustrieren, wenn sie versuchen, sich auf ein Projekt zu konzentrieren.
- 4 **Rede nicht um den heißen Brei herum**, wenn du etwas von ihnen brauchst.
- 5 **Unterbrich nicht** und halte keinen Smalltalk, wenn du versuchst, Informationen zu bekommen.
- 6 Wenn du etwas erklärst, sei **detailliert** und mach eine Pause für eventuelle Fragen.
- 7 Gib ihnen Zeit zum **Nachdenken**, bevor du eine Antwort erwartest.
- 8 Mach dir klar, dass sie sich oft sehr auf das **konzentrieren, was sie gerade tun**, und sich durch unzusammenhängende Gespräche ablenken lassen.
- 9 **Dränge sie nicht**. Verstehe, dass sie vorsichtig und wählerisch sein werden.
- 10 Wenn du am Arbeitsplatz arbeitest, solltest du sie über deine **Fortschritte** informieren, bevor du gehst. Lass sie wissen, dass die Dinge unter Kontrolle sind.
- 11 Wenn es um eine Beziehung geht, solltest du **genau sagen, was du dir wünschst** und wohin du die Beziehung führen willst. Sei nicht unklar oder vage.
- 12 Beachte, dass diese Typen bei Stress von **freundlich zu distanziert** wechseln können. In unplanmäßigen oder orientierungslosen Phasen wirken sie besonders distanziert und möglicherweise kritisch.
- 13 In Konfliktsituationen können diese Typen besonders **ruhig und störrisch** werden. Normalerweise verarbeiten sie den Konflikt, nachdem er passiert ist, und kommen danach vielleicht mit mehr Emotionen zurück.



KOMMUNIKATIONSART:

3. Behind the scenes



INFPs, INTPs, ISFJs und ISFPs gehören alle zum "Behind-the-Scenes"TM-Interaktionsstil. Menschen in dieser Gruppe haben eine **offene Energie** und nehmen gerne Informationen aus ihrer Umgebung auf.

Sie mögen es, sich einen **Überblick zu verschaffen** und so viele Informationen wie möglich zu sammeln, um eine möglichst fundierte Entscheidung zu treffen. Sie konzentrieren sich darauf, das bestmögliche Ergebnis zu erzielen und verstehen, dass viele Beiträge und Standpunkte hilfreich sein können. Wenn sie auf Menschen zugehen, wirken sie eher **ruhig und gelassen**, auch wenn sie starke Überzeugungen haben. Sie sind meist geduldig, weil sie alle verfügbaren Informationen sammeln wollen, bevor sie eine Entscheidung treffen oder ein Ergebnis verfeinern.

ISFPs

Realistisch und idealistisch: ISFPs **ergreifen** gerne **Maßnahmen**, um eine bessere Welt zu schaffen. Sie sind meist **ruhig und nachdenklich**, reagieren aber schnell auf Krisensituationen. Von den vier "Hinter-den-Kulissen™"-Persönlichkeitstypen sind ISFPs am meisten mit dem gegenwärtigen Moment verbunden.

INTPs

Kreativ und neugierig, sammeln INTPs gerne so viele Informationen wie möglich, bevor sie eine Entscheidung treffen. Sie sind gut darin, **über den Tellerrand zu schauen** und zu experimentieren, um das beste Ergebnis zu erzielen. Sie neigen dazu, sich in zufälliger Reihenfolge auf die Gegenwart, die Zukunft und die Vergangenheit zu konzentrieren.

ISFJs

Pragmatisch und einfühlsam besprechen ISFJs gerne **realistische Wege, um Menschen zu helfen** und ihre Bedürfnisse zu erfüllen. Außerdem schaffen sie gerne ein angenehmes, beruhigendes Umfeld, in dem **sich alle wohlfühlen und gesund sind**. Sie neigen dazu, sich auf die Vergangenheit zu konzentrieren und darauf, wie sie die Gegenwart und Zukunft beeinflusst.

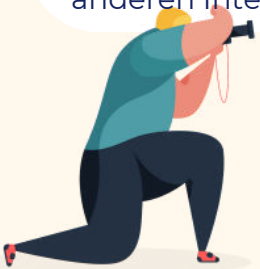
INFPs

Phantasievoll und einfühlsam, genießen INFPs aufschlussreiche, bedeutungsvolle Gespräche. Sie schätzen **Authentizität** und **Aufgeschlossenheit** und genießen es, mit anderen über zukünftige Möglichkeiten zu sprechen. Sie neigen dazu, sich in zufälliger Reihenfolge auf die Gegenwart, die Zukunft und die Vergangenheit zu konzentrieren.



- 1 Begrüße sie mit einem ruhigen und **freundlichen Ton**.
- 2 Sei entspannt und **nimm dich selbst nicht zu ernst**.
- 3 Achte auf ein gleichmäßiges, ruhiges Tempo.
- 4 Wenn du Informationen erhältst, **dränge sie nicht** und unterbrich sie nicht.
- 5 Mache regelmäßig **Pausen**. Dominiere das Gespräch nicht.
- 6 Nicke mit dem Kopf, um zu bestätigen, dass du **verstanden** hast, was sie sagen.
- 7 Wenn du etwas erklärst, gib ihnen Zeit, das **Gesagte zu verarbeiten** und darüber nachzudenken.
- 8 Frage sie **nach ihren Gedanken** zu einem Thema und höre aktiv zu.
- 9 Wenn ihr gemeinsam an einem Projekt arbeitet, **sei hilfreich**. Sei dir darüber im Klaren, dass sie vielleicht **mehr Informationen brauchen** als du (wenn ihr einen anderen Interaktionsstil habt).

- 10 Beende ihre Sätze nicht. Sie hassen das.
- 11 **Sei ehrlich und offen**.
- 12 Wenn sie deine Hilfe bei etwas brauchen, versichere ihnen, dass sie dich nicht stören.
- 13 Sei unterstützend.
- 14 Wenn du dich verabschiedest, achte darauf, dass du das Gespräch auf eine freundliche Art und Weise beendest.
- 15 In langanhaltenden Stresssituationen können diese Typen untypisch **wütend und kritisch** werden. Das ist normalerweise selten. Sei verständnisvoll.
- 16 Diese Typen legen mehr **Wert auf Qualität** als auf Geschwindigkeit. Sie mögen es, Dinge zu **überarbeiten**, zu **überprüfen** und neu zu **überdenken**. Sei geduldig.
- 17 Diese Typen können durch öffentliche Anerkennung und Komplimente in Verlegenheit gebracht werden.



KOMMUNIKATIONSTYP:

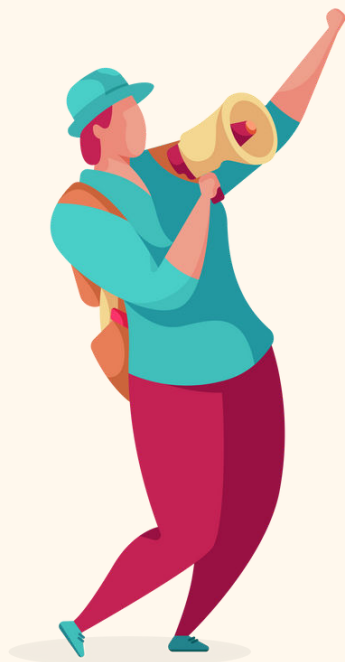
4. In charge



ENFJs, ENTJs, ESTJs und ESTPs gehören zum Interaktionsstil "In-Charge™". Menschen dieser Gruppe haben eine zielstrebige Energie und eine souveräne Präsenz, die das Gefühl vermittelt, alles unter Kontrolle zu haben.

"In-Charge™"-Typen mögen es, Dinge zu erledigen und klare Ergebnisse zu erzielen. Sie sind geschickt darin, sich selbst und andere auf dem Laufenden zu halten, das Ziel im Blick zu behalten und bereit zur Tat zu schreiten.

Es macht ihnen Spaß, **Mentoren** zu sein, Aktionen durchzuführen und Ressourcen zu mobilisieren, um ihre Ziele zu erreichen. Sie sind sich sehr bewusst über Ineffizienzen und haben kein Problem damit, Dinge zu korrigieren, die dem gewünschten Ergebnis im Weg stehen.



ENFJs

Die **warmherzigen** und visionären ENFJs sind die menschenfreundlichsten der vier "In-Charge™"-Persönlichkeitstypen. Sie mögen es, Menschen zu mobilisieren und über **persönliches Wachstum** und menschliches Potenzial zu diskutieren. Sie konzentrieren sich mehr auf die **Zukunft** als auf die Vergangenheit oder Gegenwart.

ENTJs

ENTJs sind entschlossen und einfühlsam und **arbeiten gerne hart, um fortschrittliche Ziele zu erreichen**. Sie neigen dazu, in ihrer Sprache Metaphern und Symbole zu verwenden, und **sie mögen Menschen, die über den Tellerrand hinausschauen** und große Ambitionen haben. Sie sind mehr auf die Zukunft als auf die Vergangenheit oder Gegenwart konzentriert.

ESTJs

ESTJs sind pragmatisch und **realitätsbezogen**, konzentrieren sich auf Fakten und diskutieren die Dinge gerne in einer linearen, sequenziellen Weise. Sie sind **detailorientiert** und stolz auf ihre **Beobachtungsgabe**. Sie konzentrieren sich eher auf die Vergangenheit und wie diese die Gegenwart und Zukunft beeinflusst.

ESTPs

ESTPs sind schlagfertig, selbstbewusst und fokussieren sich darauf, in kritischen Situationen Lösungen zu finden. Sie **leiten gerne Teams**, sind körperlich aktiv und nehmen intensiv an ihrer Umgebung teil. **Geschichten und Humor** liegen ihnen, und sie scherzen gerne. Unter den vier "In-Charge™"-Persönlichkeitstypen sind ESTPs am stärksten auf den gegenwärtigen Moment ausgerichtet.

- 1 Sei bei der Begrüßung kurz und **herzlich**.
- 2 Stelle **direkten Augenkontakt** her.
- 3 **Sprich schnell** und selbstbewusst.
- 4 **Sag direkt**, was du willst und warum du da bist.
- 5 Wenn du Informationen erhältst, **sei klar** und sachlich.
- 6 Wenn du etwas erklärst, **konzentriere dich auf das Ziel**.
- 7 Gib den **Grund** für deinen Vorschlag oder deine Idee an.
- 8 Präsentiere die **wichtigsten Punkte deiner Idee** und übertreibe es nicht mit den Details.
- 9 Wenn ihr zusammenarbeitet, seid **effizient** und zielgerichtet.
- 10 Wenn dir jemand dieser Art eine Frage stellt und du die Antwort nicht weißt, sag ihm, dass du die Antwort so schnell wie möglich besorgen wirst.
- 11 **Versuche, nicht zu zögern** oder dich auf Abwege zu begeben, die nichts mit dem Hauptthema zu tun haben.

12

Wenn du verstehst, was sie meinen, **interpretiere nicht andere mögliche Bedeutungen**. Das kommt ihnen wie eine Zeitverschwendung vor.

13

Sei nicht unklar oder vage und zögere es nicht hinaus.

14

Verstehe, dass sie unter Stress rechthaberisch werden können. Zeige auf, dass etwas unternommen wird, und nutze Humor, um die Stimmung aufzulockern.

15

Wenn du dich verabschiedest, respektiere ihre Zeit und trödle nicht herum. In einer Arbeitsbeziehung solltest du sie wissen lassen, dass alles unter Kontrolle ist.

16

Sei bei ENFJs **freundlich und herzlich**, wenn du dich verabschiedest.

